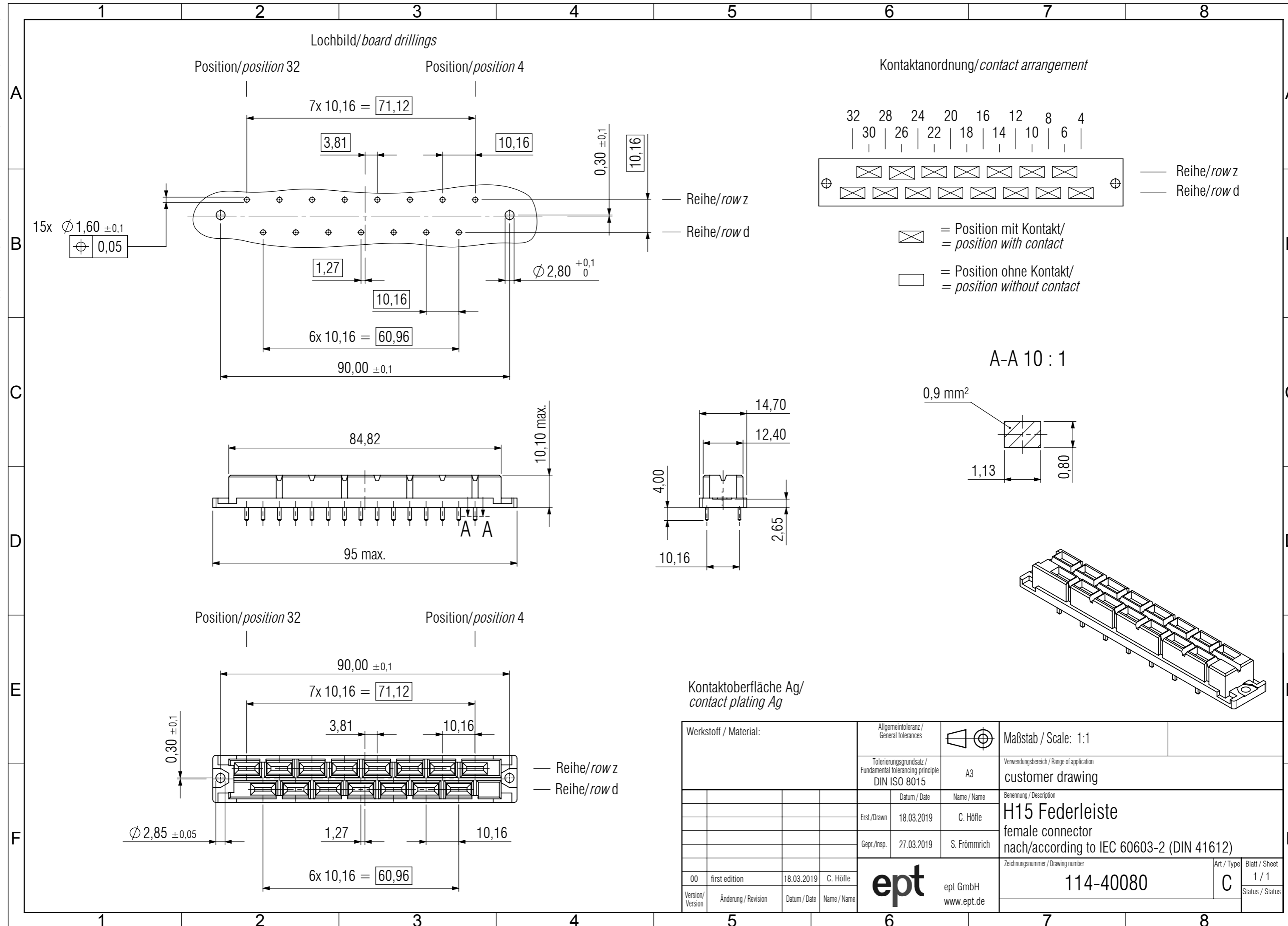


© The reproduction, distribution and utilization of this document as well as the communication of its contents to others without express authorization is prohibited. Offenders will be held liable for the payment of damages. All rights reserved in the event of the grant of a patent, utility model or design.  
 © Weitergabe sowie Vervielfältigung dieses Dokuments, Verwertung und Mitteilung seines Inhalts sind verboten, soweit nicht ausdrücklich gestattet. Zuwiderhandlungen verpflichten zu Schadensersatz. Alle Rechte für den Fall der Patent-, Gebrauchsmuster- oder Geschmacksmusterertragung vorbehalten.



Lochbild/board drillings

Kontaktanordnung/contact arrangement

Position/position 32      Position/position 4

32 28 24 20 16 12 8 4  
 | 30 | 26 | 22 | 18 | 14 | 10 | 6 |

15x  $\varnothing 1,60 \pm 0,1$   
 $\oplus 0,05$

— Reihe/row z  
 — Reihe/row d

= Position mit Kontakt/  
 = position with contact  
 = Position ohne Kontakt/  
 = position without contact

A-A 10 : 1

0,9 mm<sup>2</sup>  
 1,13      0,80

14,70  
 12,40  
 4,00  
 10,16  
 2,65

Position/position 32      Position/position 4

Kontaktfläche Ag/  
 contact plating Ag

90,00 ±0,1  
 7x 10,16 = 71,12  
 3,81      10,16  
 0,30 ±0,1  
 $\varnothing 2,85 \pm 0,05$   
 1,27      10,16  
 6x 10,16 = 60,96

— Reihe/row z  
 — Reihe/row d

Werkstoff / Material:			Allgemeintoleranz / General tolerances		Maßstab / Scale: 1:1
			Tolerierungsgrundsatz / Fundamental tolerancing principle DIN ISO 8015	A3	Verwendungsbereich / Range of application customer drawing
			Datum / Date	Name / Name	Benennung / Description
			Erst./Drawn	18.03.2019	C. Höfle
			Gepr./Insp.	27.03.2019	S. Frömmrich
			ept GmbH www.ept.de		Zeichnungsnummer / Drawing number
00	first edition	18.03.2019			C. Höfle
Version/ Version	Änderung / Revision	Datum / Date	Name / Name		Art / Type C
					Blatt / Sheet 1 / 1
					Status / Status